

Anlieferung und Adressen



WERK 1 (Zentrale)

IT / DPS / DVS / Offset / Papierlager

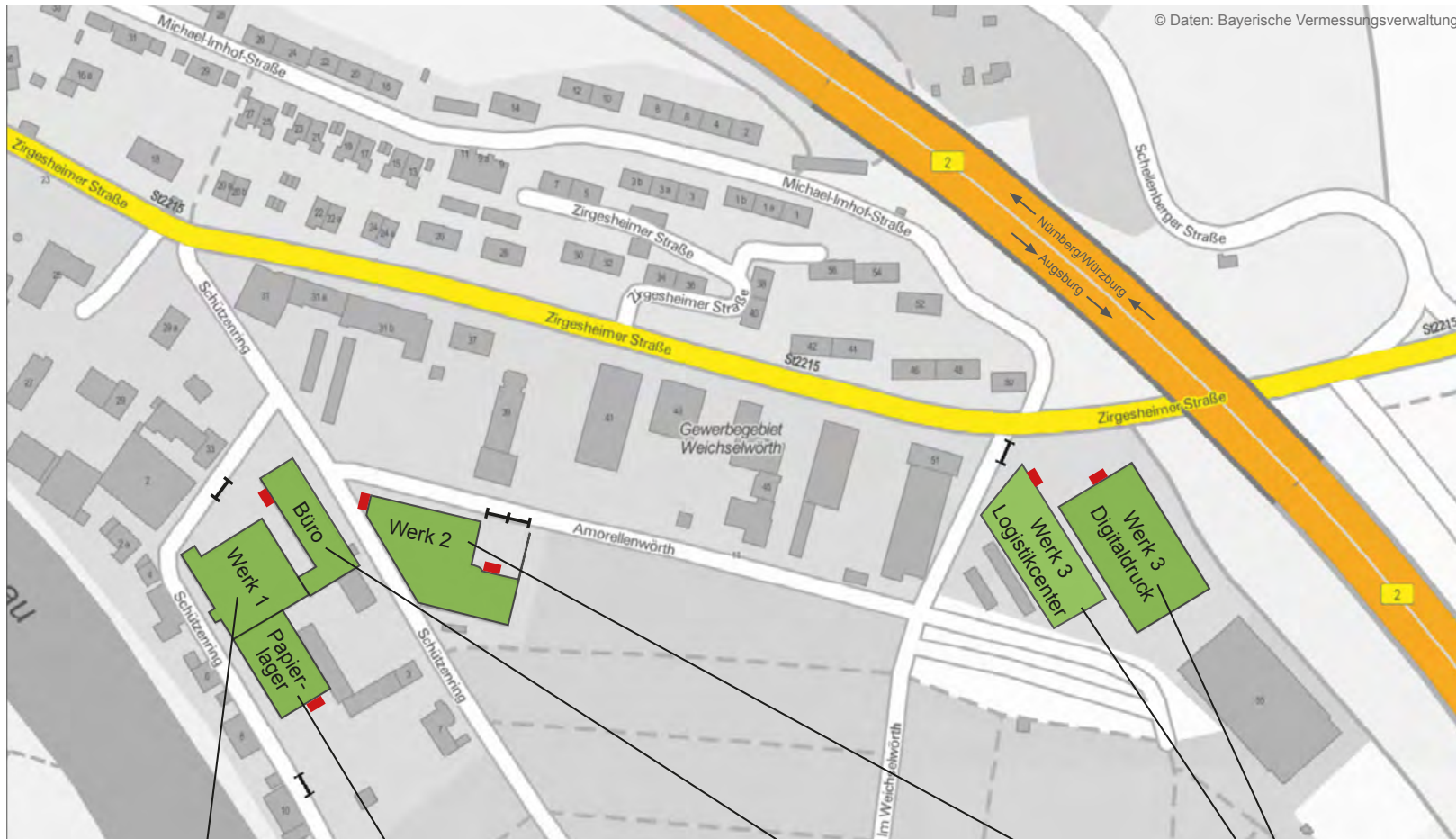
Schützenring 1
86609 Donauwörth (D)

Ansprechpartner:
Ulrich Harsch

E-Mail:
wareneingang.werk1
@staudigl-druck.de

Anlieferungszeiten für alle Werke

Mo. - Do. 7.15 Uhr - 15.30 Uhr
Freitag 7.15 Uhr - 12.30 Uhr



Werk 1 / plant 1
planta 1 / impianto 1
roslina 1 / rostlina 1

Papierlager / paper stock
pasta de papel / stock carta
papier stock / papiroviný

Büro / Office
oficina / ufficio
urząd / kancelář

Werk 2 / plant 2
planta 2 / impianto 2
roslina 2 / rostlina 2

Werk 3 / plant 3
planta 3 / impianto 3
roslina 3 / rostlina 3

■ Eingang / Entrance / Entrada / Ingresso / wejście / vstup

⇨ Einfahrt / Entry / Entrada / Ingresso / wejście / vstup

Anlieferbedingungen

Max. Palettengewicht: 1,3 to.
Max. Palettenhöhe: 1,2 m

- stabile, von allen Seiten befahrbare Paletten
- übereinanderstellen muss möglich sein
- Non Stop / Flexpaletten nach unseren speziellen Vorgaben ab einer Menge von 5 to. je Spezifikation erwünscht.

Alle angelieferten Materialien müssen vorab avisiert sein.