



# **INFORMATIONEN ZUR DATENANLAGE DATENÜBERTRAGUNG**



# INHALTSVERZEICHNIS



**DATENANLIEFERUNG**.....Seite 3

**DATENANLAGE**.....Seite 4

DIN A1 - DIN A0

3/1

4/1

6/1

**DATENANLAGE**.....Seite 5

8/1

9/1

12/1

**DATENANLAGE**.....Seite 6

16/1

18/1

**DATENANLAGE**.....Seite 7

24/1

36/1

**DATENANLAGE**.....Seite 8

CLP - City-Light-Poster

CLS - City-Light-Säule

**DATENANLAGE**.....Seite 9

CLB - City-Light-Board

MLB - Mega-Light-Board

**DATENANLAGE**.....Seite 10

F12 / F24 / F200

## BITTE LIEFERN SIE UNS IHRE DATEN WIE FOLGT:

Format:	PDF/X3 oder PDF/X4
Farbmodus:	CMYK
Farbprofil:	Vorzugsweise PS0coated_v3 und PS0uncoated_v3 (FOGRA 51/52) bzw. ISO coated v2 300% (FOGRA 39L). PS0 - ISO12647-2:2013 (mehr Infos unter <a href="http://www.pso-insider.de">www.pso-insider.de</a> )
Tonwertumfang:	3% bis max. 97%
max. Farbauftrag:	300%

## BITTE BEACHTEN SIE DABEI FOLGENDE PUNKTE:

- ☐ Anzahl der Farben mit Angebot vergleichen.
- ☐ Mögliche Sonderfarben als solche definieren.
- ☐ Farbverbindliche Vorlage (Proof).
- ☐ Größe des Dokuments wie vorgegeben angelegt.
- ☐ Auflösung prüfen, diese bitte dem Datenblatt entnehmen.

## PROOF:

Wir arbeiten nach Prozess-Standard Offsetdruck ISO12647-2:2013.

Bitte Proofs mit ausgemessenem Medienkeil anliefern.



## DATENÜBERMITTLUNG:

Für die Datenübermittlung setzen Sie sich bitte mit Ihrer zuständigen Sachbearbeitung in Verbindung, Sie erhalten dann einen Link für den Upload ihrer Druckdaten.

## IHRE ANSPRECHPARTNER IM DATENCHECK-TEAM:

Herr Hans Schneider      Tel.: 09 06/70 08-2236

Herr Davide Duca      Tel.: 09 06/70 08-2266

E-Mail: [checker@staudigl-druck.de](mailto:checker@staudigl-druck.de)

[▶ Zurück zur Übersicht](#)



## DIN A1

**Endformat:** 594 x 841 mm  
**Datenformat:** 594 x 841 mm



## DIN A0

**Endformat:** 841 x 1189 mm  
**Datenformat:** 841 x 1189 mm

**Beschnitt:** 3 mm umlaufend  
**Auflösung:** min. 240 DPI  
 (im Datenformat)  
**Farbprofil:** PS0coated\_v3

## 3/1-Plakat

**Endformat:** 841 x 1783 mm  
**Datenformat:** 140 x 297 mm

**Beschnitt:** 3 mm umlaufend  
**Auflösung:** min. 240 DPI  
 (im Datenformat)  
**Farbprofil:** PS0coated\_v3

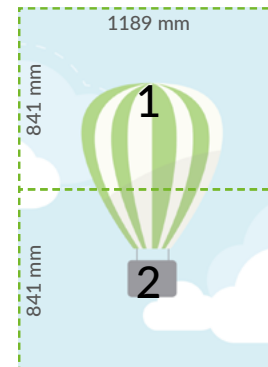


## 4/1-Plakat

(2er-Teilung)

**Endformat:** 1189 x 1682 mm  
**Teileformat:** 1189 x 841 mm

**Datenformat:** 198 x 280 mm  
**Beschnitt:** 3 mm umlaufend  
**Auflösung:** min. 240 DPI  
 (im Datenformat)  
**Farbprofil:** PS0coated\_v3

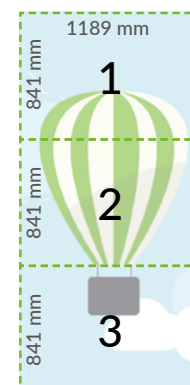


## 6/1-Plakat

(3er-Teilung)

**Endformat:** 1189 x 2523 mm  
**Teileformat:** 1189 x 841 mm

**Datenformat:** 198 x 420 mm  
**Beschnitt:** 3 mm umlaufend  
**Auflösung:** min. 240 DPI  
 (im Datenformat)  
**Farbprofil:** PS0coated\_v3



[► Zurück zur Übersicht](#)

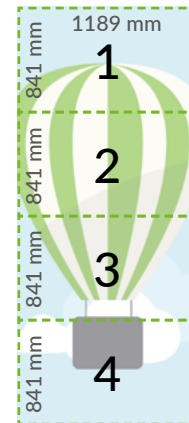


## 8/1-Plakat HOCH

(4er-Teilung)

**Endformat:** 1189 x 3364 mm  
**Teileformat:** 1189 x 841 mm

**Datenformat:** 198 x 560 mm  
**Beschnitt:** 3 mm umlaufend  
**Auflösung:** min. 240 DPI  
(im Datenformat)  
**Farbprofil:** PS0coated\_v3

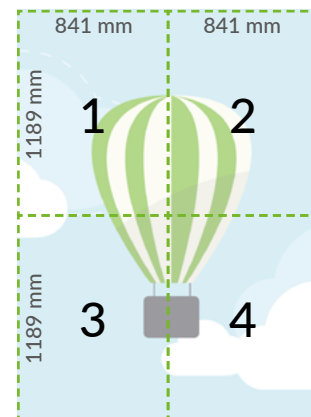


## 8/1-Plakat QUER

(4er-Teilung)

**Endformat:** 1682 x 2378 mm  
**Teileformat:** 841 x 1189 mm

**Datenformat:** 280 x 396 mm  
**Beschnitt:** 3 mm umlaufend  
**Auflösung:** min. 240 DPI  
(im Datenformat)  
**Farbprofil:** PS0coated\_v3

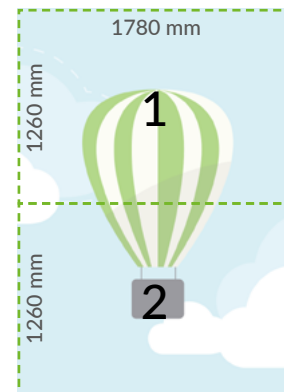


## 9/1-Plakat

(2er-Teilung)

**Endformat:** 1780 x 2520 mm  
**Teileformat:** 1780 x 1260 mm

**Datenformat:** 297 x 420 mm  
**Beschnitt:** 3 mm umlaufend  
**Auflösung:** min. 240 DPI  
(im Datenformat)  
**Farbprofil:** PS0coated\_v3

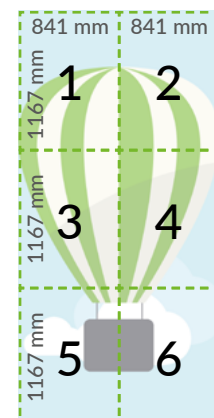


## 12/1-Plakat

(6er-Teilung)

**Endformat:** 1682 x 3500 mm  
**Teileformat:** 841 x 1167 mm

**Datenformat:** 280 x 583 mm  
**Beschnitt:** 3 mm umlaufend  
**Auflösung:** min. 240 DPI  
(im Datenformat)  
**Farbprofil:** PS0coated\_v3



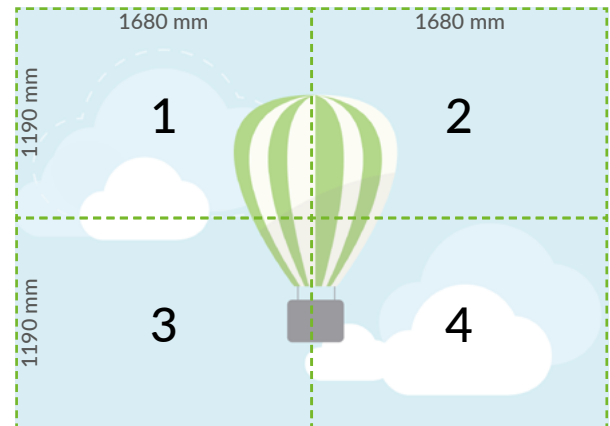
[► Zurück zur Übersicht](#)

## 16/1-Plakat

(4er-Teilung)

**Endformat:** 3360 x 2380 mm  
**Teileformat:** 1680 x 1190 mm

Datenformat: 560 x 397 mm  
Beschnitt: 3 mm umlaufend  
Auflösung: min. 240 DPI  
(im Datenformat)  
Farbprofil: PS0coated\_v3

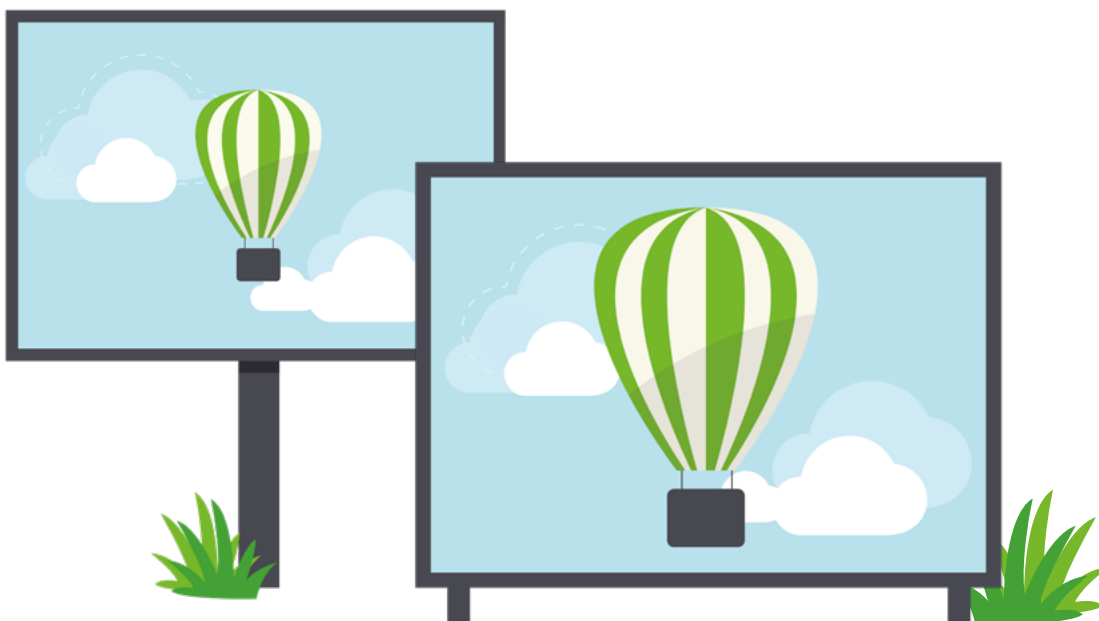
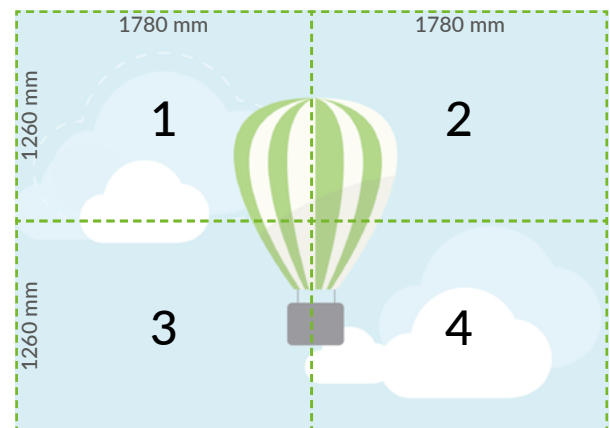


## 18/1-Plakat

(4er-Teilung)

**Endformat:** 3560 x 2520 mm  
**Teileformat:** 1780 x 1260 mm

Datenformat: 594 x 420 mm  
Beschnitt: 3 mm umlaufend  
Auflösung: min. 240 DPI  
(im Datenformat)  
Farbprofil: PS0coated\_v3



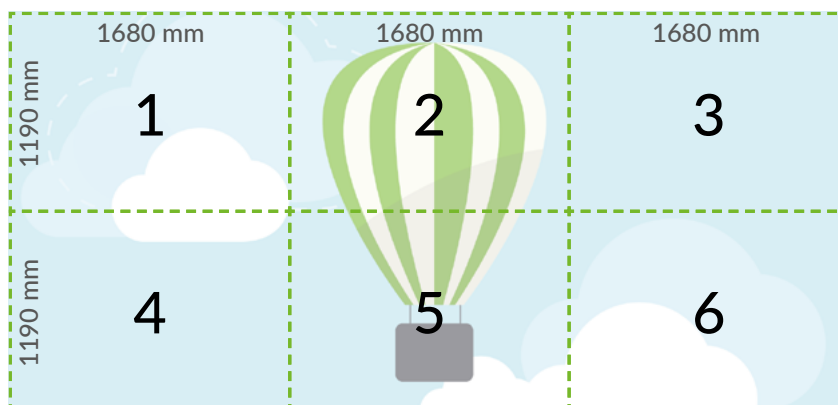
[Zurück zur Übersicht](#)

## 24/1-Plakat

(6er-Teilung)

**Endformat:** 5040 x 2380 mm  
**Teileformat:** 1680 x 1190 mm

**Datenformat:** 840 x 397 mm  
**Beschnitt:** 3 mm umlaufend  
**Auflösung:** min. 240 DPI  
(im Datenformat)  
**Farbprofil:** PSOcoated\_v3

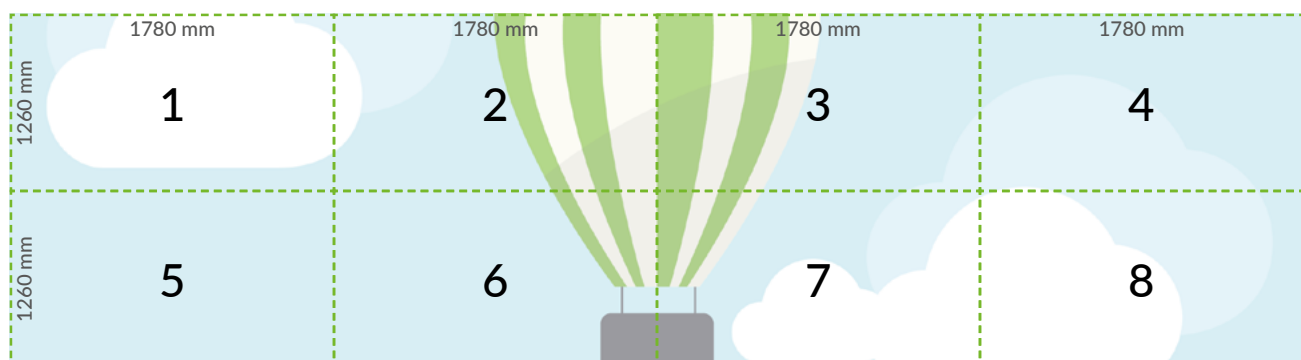


## 36/1-Plakat

(8er-Teilung)

**Endformat:** 7120 x 2520 mm  
**Teileformat:** 1780 x 1260 mm

**Datenformat:** 1187 x 420 mm  
**Beschnitt:** 3 mm umlaufend  
**Auflösung:** min. 240 DPI  
(im Datenformat)  
**Farbprofil:** PSOcoated\_v3



[► Zurück zur Übersicht](#)

## CLP - City-Light-Poster

**Endformat:** 1185 x 1750 mm  
**sichtbare Fläche:** 1150 x 1710 mm

**Datenformat:** 395 x 583 mm  
**sichtbare Fläche:** 383,33 x 570 mm  
**Beschnitt:** 3 mm umlaufend  
**Auflösung:** min. 450 DPI  
(im Datenformat)  
**Farbprofil:** PS0coated\_v3

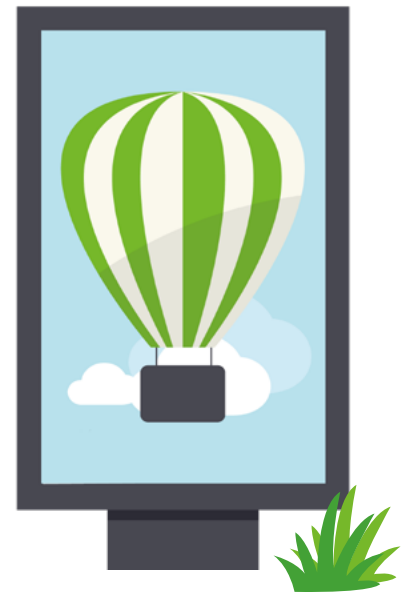


Bitte Sichtformat beachten!

Wichtige Informationen für  
Plakate, die in einen  
Leuchtrahmen gespannt wer-  
den, dies sind:

City-Light-Poster  
City-Light-Säule  
City-Light-Board

Bitte beachten Sie, dass das  
Sichtformat (sichtbare Fläche)  
und das Endformat unterschied-  
lich sind und Sie ihre Daten so  
anlegen, dass alle wichtigen  
Elemente innerhalb der  
sichtbaren Fläche liegen!



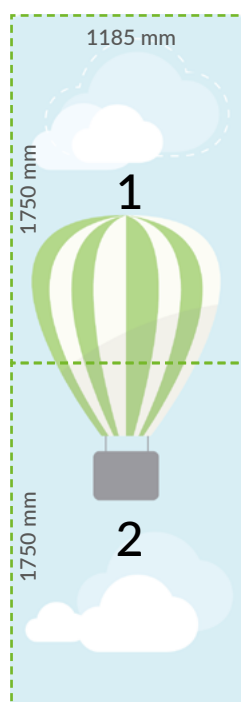
## CLS - City-Light-Säule

(2er-Teilung)



Bitte Sichtformat beachten!

**Endformat:** 1185 x 3500 mm  
**Teileformat:** 1185 x 1750 mm  
**sichtbare Fläche:** 1150 x 3440 mm  
**Datenformat:** 395 x 1167 mm  
**sichtbare Fläche:** 383,33 x 1146,66 mm  
**Beschnitt:** 3 mm umlaufend  
**Auflösung:** min. 450 DPI  
(im Datenformat)  
**Farbprofil:** PS0coated\_v3



► [Zurück zur Übersicht](#)



## CLB - City-Light-Board (auch MLB - Mega-Light-Board genannt)

(1, 2 oder 4er -Teilung möglich)

**Endformat:** 3560 x 2520 mm  
**sichtbare Fläche:** 3400 x 2400 mm

**1 Teil (Digitaldruck):** 3560 x 2520 mm  
**2 Teile (Digitaldruck):** 3560 x 1260 mm  
**4 Teile (Offsetdruck):** 1780 x 1260 mm

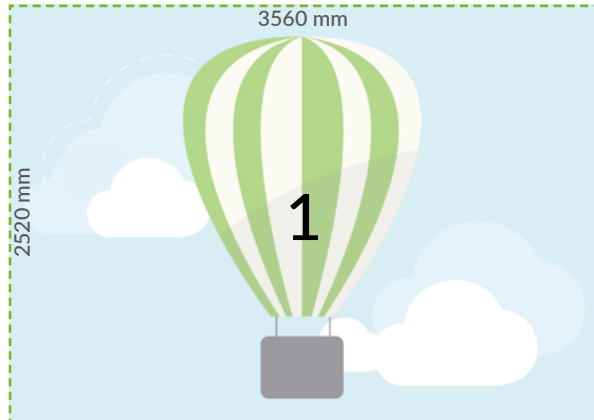
**Datenformat:** 594 x 420 mm  
**sichtbare Fläche:** 566,66 x 400 mm  
**Beschnitt:** 3 mm umlaufend  
**Auflösung:** min. 240 DPI  
(im Datenformat)  
**Farbprofil:** PSOcoated\_v3



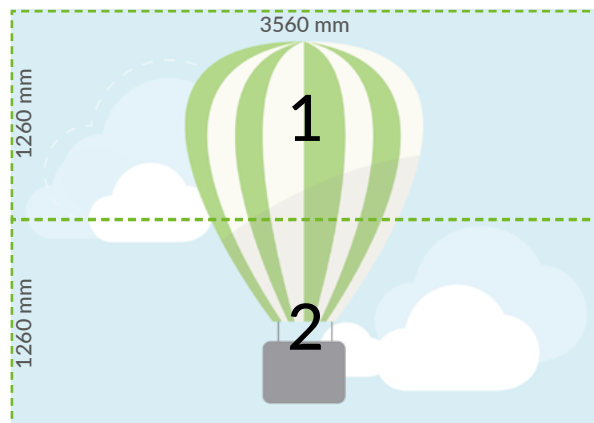
**Bitte Sichtformat beachten!**



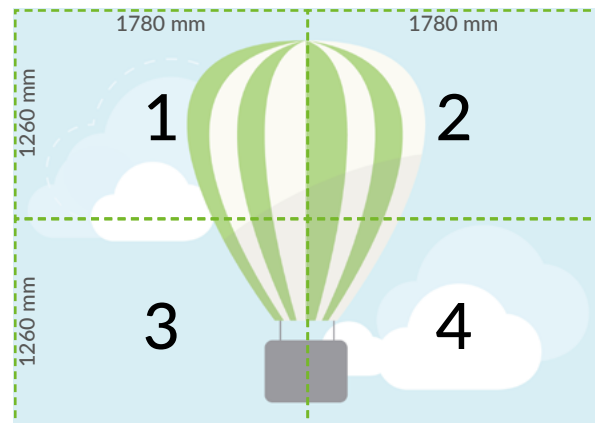
### 1 Teil - Digitaldruck



### 2 Teile - Digitaldruck



### 4 Teile - Offsetdruck



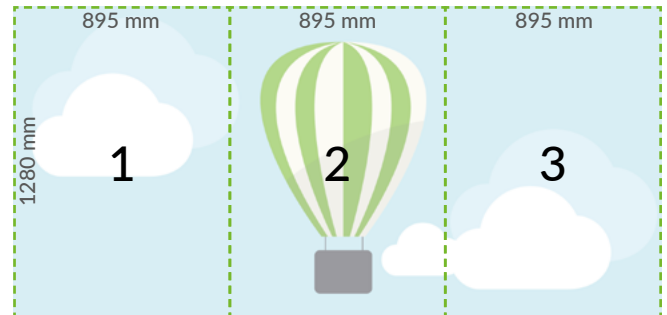
[► Zurück zur Übersicht](#)

## F12-Plakat

(3er-Teilung)

**Endformat:** 2685 x 1280 mm  
**Teileformat:** 895 x 1280 mm

**Datenformat:** 895 x 427 mm  
**Beschnitt:** 3 mm umlaufend  
**Auflösung:** min. 240 DPI  
(im Datenformat)  
**Farbprofil:** PS0coated\_v3

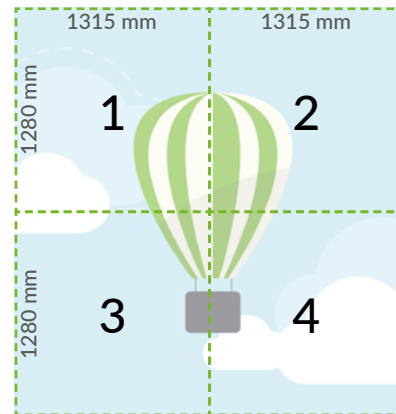


## F24-Plakat

(4er-Teilung)

**Endformat:** 2685 x 2560 mm  
**Teileformat:** 1315 x 1280 mm

**Datenformat:** 895 x 853 mm  
**Beschnitt:** 3 mm umlaufend  
**Auflösung:** min. 240 DPI  
(im Datenformat)  
**Farbprofil:** PS0coated\_v3



## F200-Plakat

**Endformat:** 1190 x 1700 mm

**Datenformat:** 397 x 567 mm  
**Beschnitt:** 3 mm umlaufend  
**Auflösung:** min. 240 DPI  
(im Datenformat)  
**Farbprofil:** PS0coated\_v3



**STAUDIGL-DRUCK GMBH & CO. KG**  
**SCHÜTZENRING 1 | 86609 DONAUWÖRTH**

**INFO@STAUDIGL-DRUCK.DE**  
**WWW.STAUDIGL-DRUCK.DE**  
**WWW.STAUDIGL-KALENDERDRUCK.DE**

